

用于氢燃料电池汽车和加氢站

氢燃料加注产品手册



公司简介.....	02
氢燃料加注产品 (35 MPa压力).....	03
HR1-35A 加氢口.....	03
HR5-35A 加氢口.....	05
HF16-35A 加氢枪.....	07
HF16-35AD 带数据接口加氢枪.....	10
HF25-35A 加氢枪.....	13
BC1-35A 紧急拉断阀.....	16
BC2-35A 在线式拉断阀.....	20
BC5-35A 紧急拉断阀.....	22
BC6-35A 在线式拉断阀.....	25
LD1-35A 加气柱/卸气柱拉断阀.....	27
氢燃料加注产品 (70 MPa压力).....	29
HR1-70A 加氢口.....	29
HF17-70AND 带数据接口加氢枪.....	31
HF17-70A 加氢枪.....	34
BC1-70A 拉断阀.....	36

公司简介

朗安（天津）科技发展有限公司是高新技术企业，通过了ISO9000认证，拥有多项发明专利及新型专利。主要产品有：快速连接器、快速对接板、测试线束、快换盘、加氢枪等氢燃料加注产品。多款产品已出口到东南亚、德国、北美等国家。

主要客户：特斯拉、比亚迪、蔚来、小鹏、理想、北京奔驰、华晨宝马、沃尔沃、上汽、北汽、广汽、长城、吉利、路虎等国内知名企业。

公司成立以来，一直致力于为客户提供高品质的产品和优质的服务。面对时时更新的特殊市场需求，朗安公司不断创新，不断改进生产工艺流程，快速响应客户需求，实现可持续发展，向客户提供高质量的产品、服务和解决方案，现已成为众多知名品牌的合作伙伴。

企业优势

◆ 荣誉资质



◆ 先进制造设备



免责声明

尺寸单位均为mm / 照片均为示意图 / 所有数据和参数的更新不另行通知，如有错漏另行更正
因技术升级，我们保留随时修改产品及其技术规格的权利 / 此产品目录代替所有先前版本



产品特点

1. 低噪音加注
2. 带或不带集成自清洁颗粒过滤器（50 μm或40 μm）的型式
3. 集成的高流量止回阀
4. 密封友好的设计
5. 压力范围/气体类型的标记

HR1-35A 加氢口专为汽车加氢而设计。由于采用内部空气动力学设计，加氢口具有低噪音（无高频哨声），同时具有大流量和快速加注能力。加氢口是一个非常耐用的设备，最大限度地减少维护和停机时间。

HR1-35A 加氢口具有集成的止回阀系统，旨在最大限度地减少污垢颗粒对容器内密封组件的影响。

HR1-35A 加氢口还配备了压力范围和气体类型的标记。

安全

通过集成微粒过滤器提高安全性。

使用集成的微粒过滤器可避免污垢进入，从而避免容器泄漏，提高安全性。

应用

用于为轻型车辆（轿车）加注氢气，可与朗安 HF16-35A01 加氢枪一起使用。

技术数据

特性	标准款
通径(DN)	8 mm
压力范围	PN = 35 MPa PS = 45 MPa
温度范围	-40 °C ~ +85 °C
材料	耐腐蚀
密封材料	氢兼容
结构	带保护盖, 带或者不带微粒过滤器 (50 μm或40 μm), 集成止回阀和配件 (仅适用于带管接头的容器)

可按要求定制

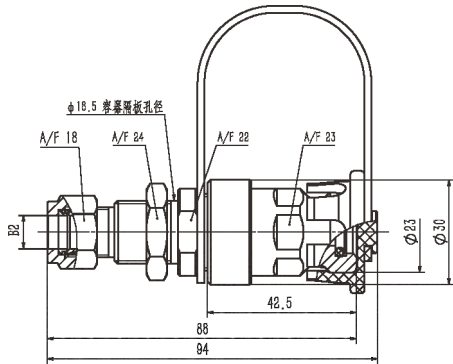
HR1-35A 型加氢口

用于为轻型车辆(轿车)加注氢气

35 MPa压力

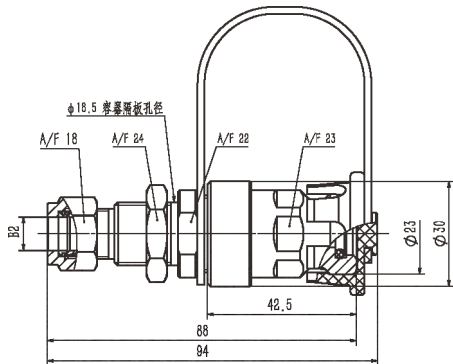
订购

- HR1-35A 加氢口, 带管接头和过滤器 (50 μm)
 - ◆ 基本尺寸 (mm):



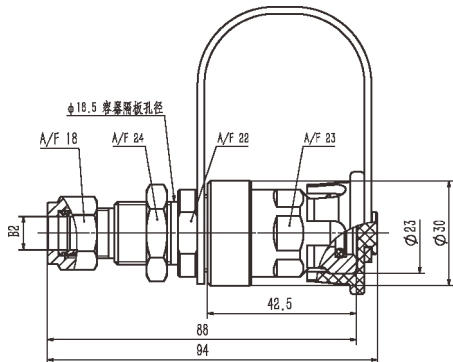
产品号	说明	通径 (DN)	压力 (PS)	管径B2
HR1-35A501	H ₂	8	45 MPa	Tube φ3/8" *
HR1-35A502	H ₂	8	45 MPa	Tube φ10*
* 双卡套配件				

- HR1-35A 加氢口, 带管接头和过滤器 (40 μm)
 - ◆ 基本尺寸 (mm):



产品号	说明	通径 (DN)	压力 (PS)	管径B2
HR1-35A401	H ₂	8	45 MPa	Tube φ3/8" *
HR1-35A402	H ₂	8	45 MPa	Tube φ10*
* 双卡套配件				

- HR1-35A 加氢口, 带管接头, 不带过滤器
 - ◆ 基本尺寸 (mm):



产品号	说明	通径 (DN)	压力 (PS)	管径B2
HR1-35A001	H ₂	8	45 MPa	Tube φ3/8" *
HR1-35A002	H ₂	8	45 MPa	Tube φ10*
* 双卡套配件				



产品特征

1. 低噪音加注
2. 带或不带集成自清洁颗粒过滤器（50 μm）的型式
3. 集成的高流量止回阀
4. 密封友好的设计
5. 压力范围/气体类型的标记

HR5-35A 加氢口专为公共汽车、巴士和卡车加氢而设计。由于采用内部空气动力学设计，加氢口具有低噪音（无高频哨声），同时具有大流量和快速加注能力。加氢口是一个非常耐用的设备，最大限度地减少维护和停机时间。HR5-35A 加氢口具有集成的止回阀系统，旨在最大限度地减少污垢颗粒对容器内密封组件的影响。HR5-35A 加氢口还配备了压力范围和气体类型的标记。

安全

通过集成微粒过滤器提高安全性。

使用集成的微粒过滤器可避免污垢进入，从而避免容器泄漏，提高安全性。

应用

用于为公共汽车、巴士和卡车加注氢气，可与朗安 HF25-35A01 加氢枪一起使用。

技术数据

特性	标准款
通径(DN)	最大12 mm, 根据设计
压力范围	PN = 35 MPa PS = 45 MPa
温度范围	-40 °C ~ +85 °C
材料	耐腐蚀
密封材料	氢兼容
结构	带保护盖, 带或者不带微粒过滤器 (50 μm), 集成止回阀和配件 (仅适用于带管接头的容器)
测试认证	通过国家强检认证, 测试符合GB/T 26779-2021

可按要求定制

HR5-35A 型加氢口

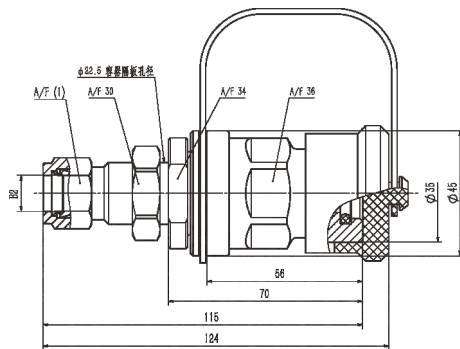
用于为公共汽车、巴士和卡车加注氢气

35 MPa压力

订购

● HR5-35A 加氢口，带管接头和过滤器（50 μm）

◆ 基本尺寸 (mm):



产品号	说明	通径 (DN)	压力 (PS)	管径B2	A/F(1)
HR5-35A501	H ₂	10	45 MPa	Tube φ1/2" *	22
HR5-35A502	H ₂	8	45 MPa	Tube φ12*	22
HR5-35A503	H ₂	12	45 MPa	Tube φ16*	25

* 双卡套配件

其余接口尺寸可定制。



产品特点

1. 适配朗安HR1-35A等国标加氢口
2. 操作简便
3. 极高的流速/加注时间短
4. 排出的气体再循环利用
5. 隔热保护
6. 自锁保护机构
7. 高档材料
8. 压力范围/气体类型具有明显标识

朗安HF16-35A01 加氢枪使用压缩氢气 (CGH₂) 为操作员提供更加便利的加注。

HF16-35A01 加氢枪的重量非常轻，因此易于操作。

操作手柄易于旋转到最佳位置，需要较小的力即可开关。

HF16-35A01 加氢枪上刻有明显的压力范围和气体类型的标识，不允许连接到天然气或其他压力范围的车辆。

安全

朗安 HF16-35A01 加氢枪为操作员提供安全性。

加氢枪在进气阀和车辆容器之间的气体减压前保持与容器连接。

应用

加氢枪用于汽车加氢站的H₂快速加注。

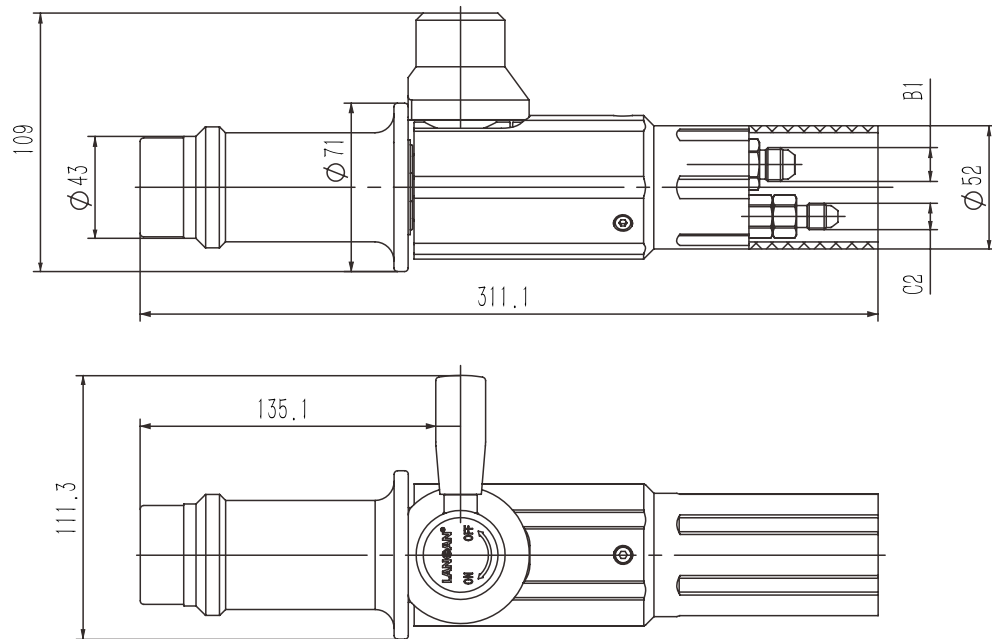
技术数据

特性	标准款
通径(DN)	8 mm
压力范围	PN = 35 MPa PS = 45 MPa
介质温度范围	-20 °C ~ +85 °C
环境温度范围	-40 °C ~ +85 °C
材料	耐腐蚀
密封材料	氢兼容
加氢枪类型	A型, 符合 SAE J2600:2015及以前标准, 符合ISO 17268: 2012及以前标准
结构	具有塑料隔热保护和气体再循环功能
重量	2.5 kg
测试及认证	测试符合SAE J2600: 2002

可按要求定制

订购

◆ 基本尺寸 (mm):



产品号	说明	压力(PS)	进气口B1(外螺纹)	气体回收口C2(外螺纹)
HF16-35A01	H ₂	45 MPa	UNF 9/16"-18*	UNF 7/16"-20*
* 根据SAE J514, 37°				

可根据要求提供由加氢枪，软管组和拉断阀组成的完整加氢枪 - 软管组件。

配件

以下配件可用于 HF16-35A01 加氢枪:

1.加注和回收软管

用于连接加氢枪和 BC1-35A 拉断阀的加注和回收软管，配有接头和压配件。

参数：最大工作压力 PS: 45 MPa， 通径 DN: 6.35 mm



产品号	加注软管B1/B2 (内螺纹)	回收软管C1/C2 (内螺纹)	软管长度
H2A-3511-30	UNF 9/16"-18*	UNF 7/16"-20*	3 m
H2A-3511-40	UNF 9/16"-18*	UNF 7/16"-20*	4 m
H2A-3511-50	UNF 9/16"-18*	UNF 7/16"-20*	5 m

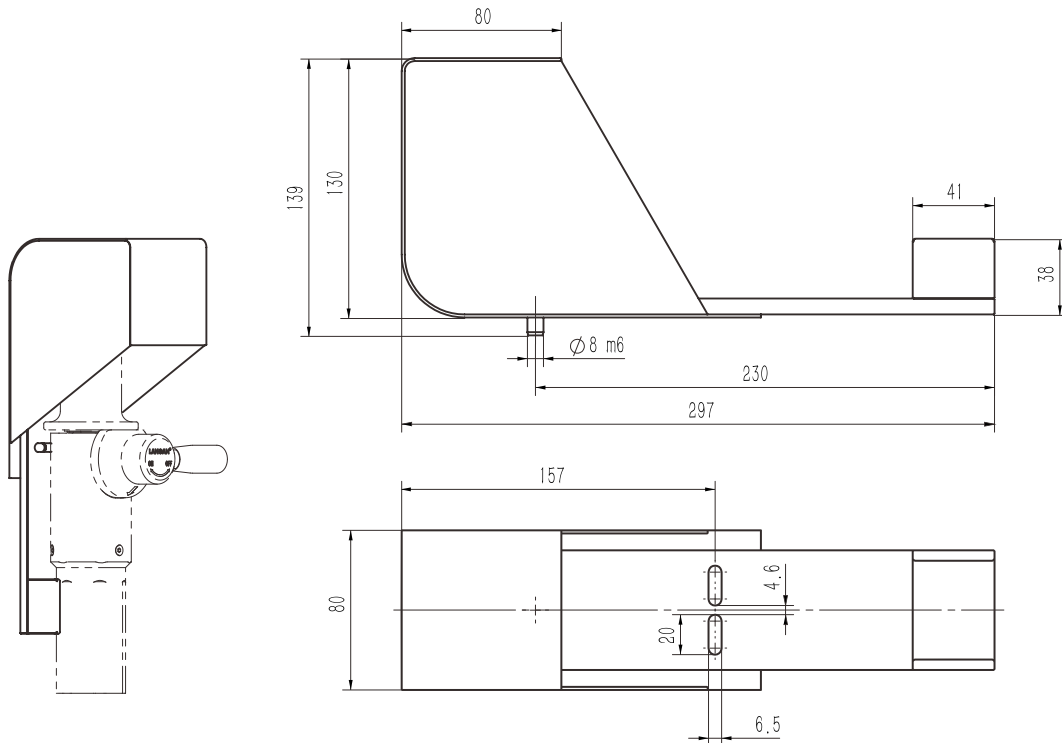
* 根据SAE J514, 37°

2. 支架

用于将加氢枪安全地连接到加氢机上。

设计材料：铝合金，不锈钢

◆ 基本尺寸 (mm):



产品号	说明
HF16-DM01	带保护罩



产品特征

1. A型, 符合 SAE J2600 和 ISO 17268 标准
2. 适配朗安 HR1 等国标加氢口
3. 数据接口可更换
4. 操作简便
5. 极高的流速/加注时间短
6. 排出的气体再循环利用
7. 隔热保护
8. 自锁保护机构
9. 高档材料
10. 压力范围/气体类型具有明显标识

朗安 HF16-35A01D 加氢枪使用压缩氢气 (CGH₂) 为操作员提供更加便利的加注。带数据模块的 HF16-35A01D 加氢枪操作简便, 提高了操作者的舒适度。

操作手柄易于旋转到最佳连接位置, 需要较小的力即可开关。

带数据模块的 HF16-35A01D 加氢枪上刻有明显的压力范围和气体类型的标识, 避免了与天然气混淆的风险。

此外, 加氢枪带有一个可更换接口 (红外), 用于车辆和加氢站之间的数据传输。

带数据接口的 HF16-35A01D 加氢枪可为操作员提供极佳安全性。在进气阀和加氢口之间的气体减压之前, 加氢枪与加氢口始终保持连接。

应用

加氢枪用于汽车加氢站的H₂快速加注。

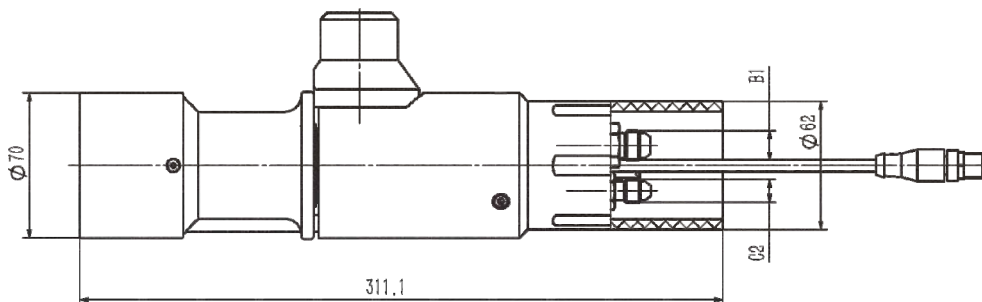
技术数据

特性	标准版
通径(DN)	8 mm
压力范围	PN = 35 MPa PS = 45 MPa
介质温度范围	-20 °C ~ +85 °C
环境温度范围	-40 °C ~ +85 °C
材料	耐腐蚀
密封材料	氢兼容
加氢枪类型	A型, 符合 SAE J2600: 2015 及之前标准, 符合 ISO 17268: 2012 及之前标准
设计	具有塑料隔热保护、气体再循环功能, 带有数据接口, 符合 SAE J2799 标准
重量	约2.8 kg
测试标准及认证	已通过国家防爆产品质量检测, 取得防爆合格证。

可按要求定制

订购

◆ 基本尺寸 (mm):



产品号	说明	压力(PS)	进气口B1(外螺纹)	气体回收口C2(外螺纹)
HF16-35A01D	HF16 H ₂	45 MPa	UNF 9/16"-18*	UNF 7/16"-20*
* 根据SAE J514, 37°				

可根据要求提供由加氢枪，软管组和拉断阀组成的完整加氢枪 - 软管组件。

配件

以下配件可用于带数据模块的朗安 HF16 加氢枪:

1. 软管组

用于连接加氢枪和朗安 BC1 拉断阀的加注和回收软管，配有接头和压配件。

参数：最大工作压力 PS: 45 MPa， 口径DN: 6.35 mm



产品号	加注软管B1/B2(内螺纹)	回收软管C1/C2(内螺纹)	软管长度
H2A-3511D-30	UNF 9/16"-18*	UNF 7/16"-20*	3 m
H2A-3511D-40	UNF 9/16"-18*	UNF 7/16"-20*	4 m
H2A-3511D-50	UNF 9/16"-18*	UNF 7/16"-20*	5 m
* 根据SAE JIC, 37°			

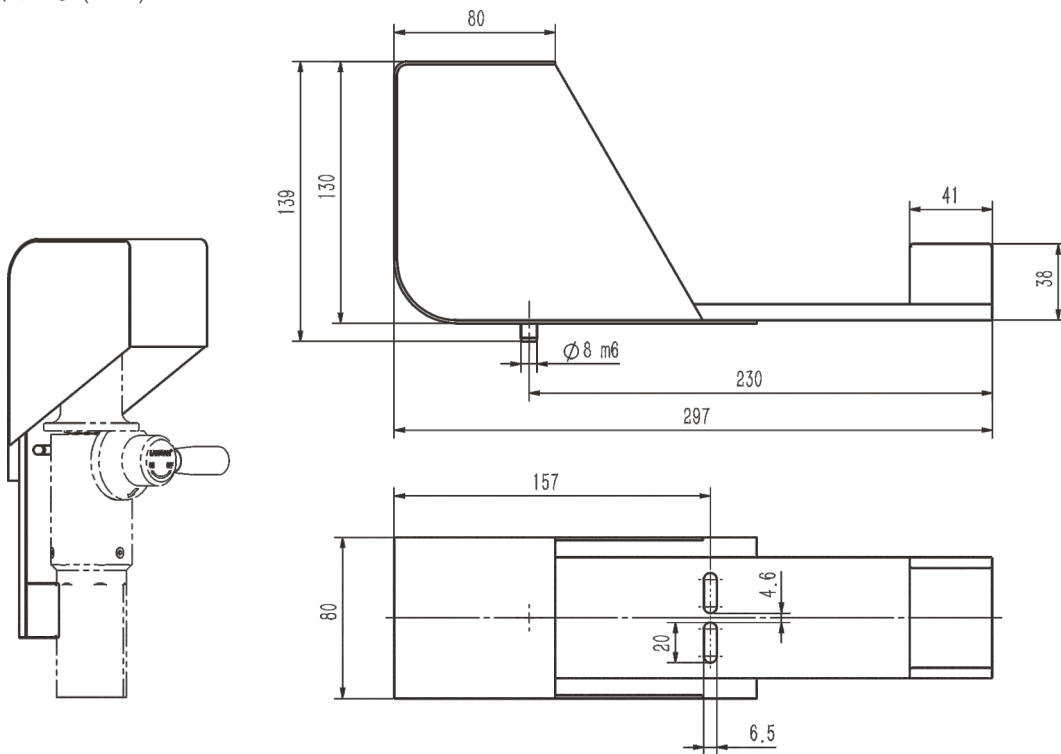
用于加氢站的小型汽车(轿车)

2. 支架

用于将加氢枪安全地连接到加氢机上。

设计材料：铝合金，不锈钢

◆ 基本尺寸 (mm):



产品号	说明
HF16-DM02	带保护罩



产品特征

1. 适配朗安HR5-35A等国标加氢口
2. 未连接时的安全功能
3. 操作简便
4. 极高的流速/加注时间短
5. 排出的气体再循环利用
6. 隔热保护
7. 自锁保护机构
8. 高档材料
9. 压力范围/气体类型具有明显标识

朗安 HF25-35A01 加氢枪满足公交车、巴士和卡车使用其加氢的所有要求。因此，加氢就像加油一样容易。只需将 HF25-35A01 加氢枪放在加氢口上，然后旋转操作杆180°即可完成加注程序。

安全

HF25-35A01 加氢枪为操作员提供安全性。
加氢枪在进气阀和车辆容器之间的气体减压前保持与容器连接。

应用

HF25 加氢枪，用于加氢站的公共汽车、巴士和卡车快速加注。

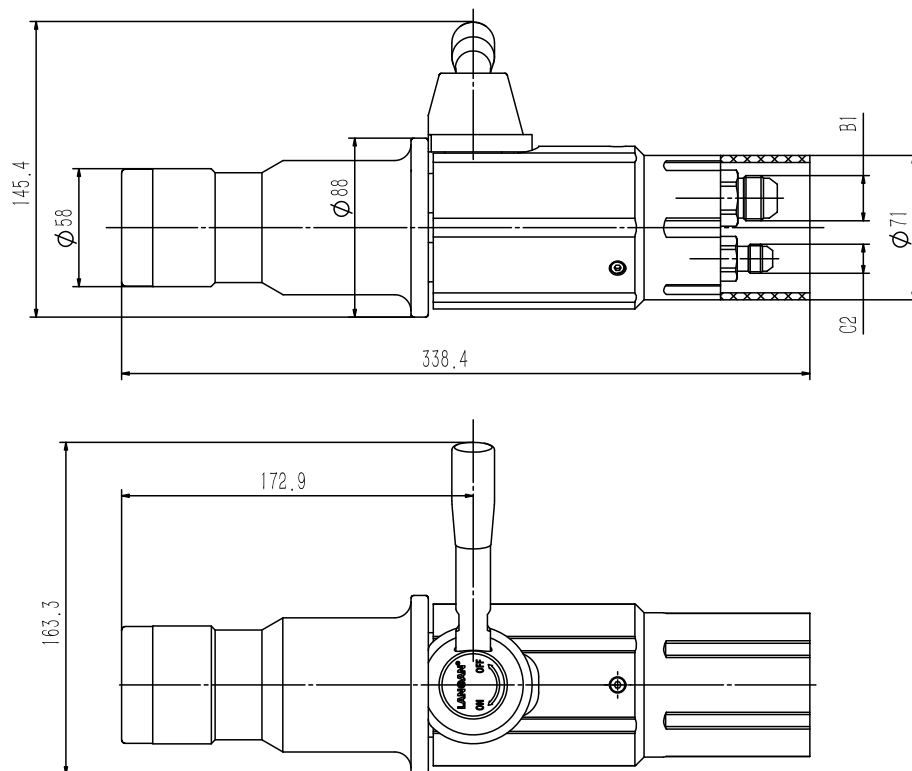
技术数据

特性	标准款
通径 (DN)	12 mm
压力范围	PN = 35 MPa PS = 45 MPa
介质温度范围	-20 °C ~ +85 °C
环境温度范围	-40 °C ~ +85 °C
材料	耐腐蚀
密封材料	氢兼容
加氢枪类型	A型, 符合 SAE J2600:2015及以前标准, 符合ISO 17268: 2012及以前标准
结构	具有塑料隔热保护和气体再循环功能
重量	约4.7 kg
测试及认证	测试符合SAE J2600: 2002

可按要求定制

订购

◆ 基本尺寸 (mm):



产品号	说明	压力 (PS)	进气口B1(外螺纹)	气体回收口C2(外螺纹)	L1
HF25-35A01	H ₂	45 MPa	UNF 7/8"-14*	UNF 9/16"-18*	338.4
* 根据SAE J514, 37°					

可根据要求提供由加氢枪，软管组和拉断阀组成的完整加氢枪 - 软管组件。

配件

以下配件可用于 HF25-35A01 加氢枪:

1. 加注和回收软管

用于连接加氢枪和 BC5-35A 拉断阀的加注和回收软管，配有接头和压配件。

参数：最大工作压力 PS: 45 MPa， 通径 DN: 6.35 mm

HF25-35A型加氢枪

用于自助加氢站的公共汽车、巴士和卡车



产品号	加注软管B1/B2(内螺纹)	回收软管C1/C2(内螺纹)	软管长度
H2A-3522-30	UNF 7/8"-14*	UNF 9/16"-18*	3 m
H2A-3522-40	UNF 7/8"-14*	UNF 9/16"-18*	4 m
H2A-3522-50	UNF 7/8"-14*	UNF 9/16"-18*	5 m

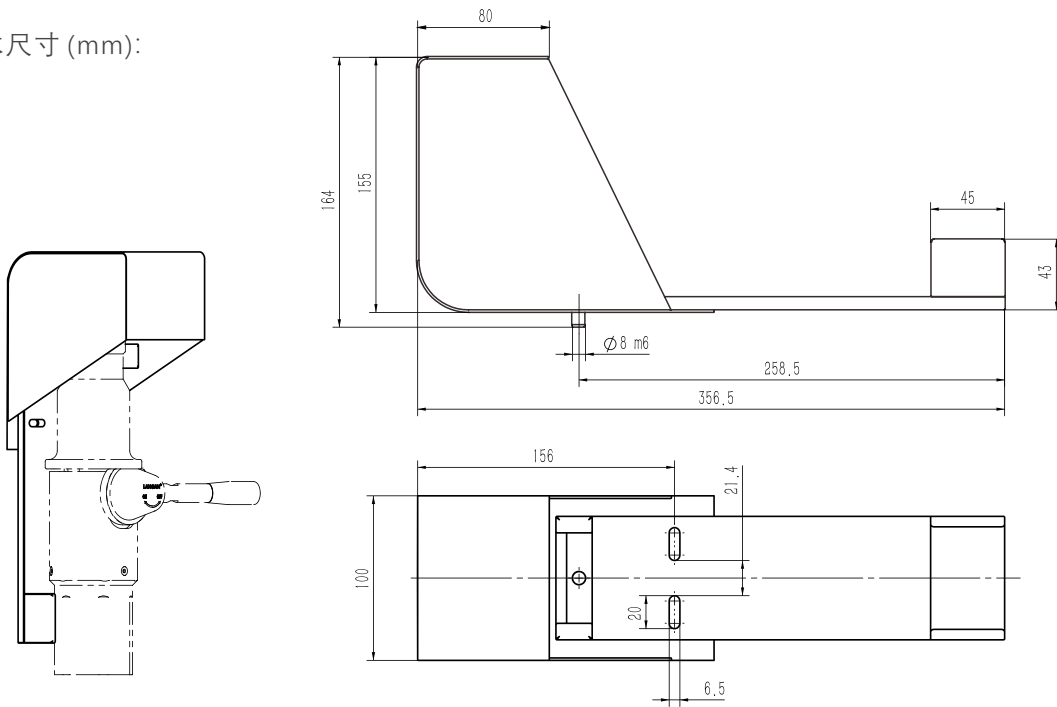
* 根据SAE J514, 37°

2. 支架

用于将加氢枪安全地连接到加氢机上。

设计材料：铝合金，不锈钢

◆ 基本尺寸 (mm):



产品号	说明
HF25-DM01	加氢枪HF25挂架, 带保护罩



产品特征

1. 可重复使用无需预留备件
2. 在加氢机上安装
3. 小巧紧凑的设计
4. 内置自清洁过滤器 (40 μm , 或20 μm)
5. 回收管路上带有止回阀

朗安BC1-35A型H₂拉断阀为您的汽车加氢站提供额外的安全性。拉断阀安装在加氢机和灌装软管（加注和回收软管）之间。在意外发生的情况下，例如，当加氢枪仍然与汽车相连时驱动车辆，拉断阀将加氢机和软管分开并保持两端密封。这极大地保护了汽车氢气罐，加氢枪和加氢机使其免受损坏。在进行功能测试后，可以轻松地重新连接断开的拉断阀并将其重新投入使用。拉断阀内部集成的过滤器提供清洁的氢气，易于维护。BC1-35A型拉断阀由主体，插头和带止回阀的气体回收管组成。也可以提供不带气体回收管的拉断阀。根据用户要求，我们还提供完整的加氢枪软管组件，包括加氢枪，软管组和拉断阀。

应用

用于汽车加氢站的拉断阀，可直接安装在加氢机上。

技术数据

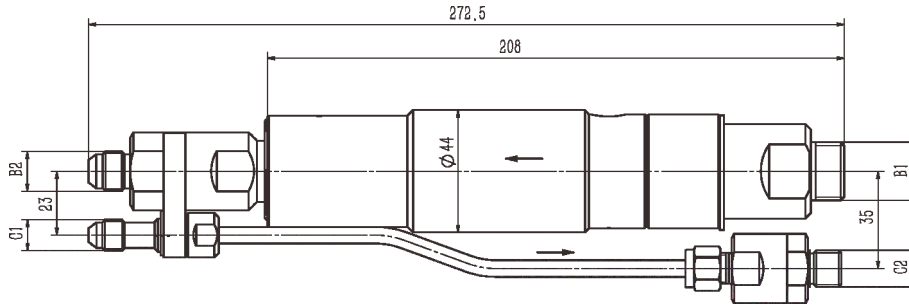
特性	标准款
通径(DN)	Max. 8 mm
压力范围	PN = 35 MPa PS = 45 MPa
介质温度范围	-20 °C ~ +85 °C
环境温度范围	-40 °C ~ +85 °C
拉断力	222 - 667 N
材料	耐腐蚀不锈钢, 铝合金
密封材料	氢兼容
结构	带或不带气体回收管, 带过滤器 (40 μm 或20 μm)

可按要求定制

订购

- 订购 | 朗安 BC1-35A H₂ 拉断阀，带气体回收管，外螺纹

◆ 基本尺寸 (mm):

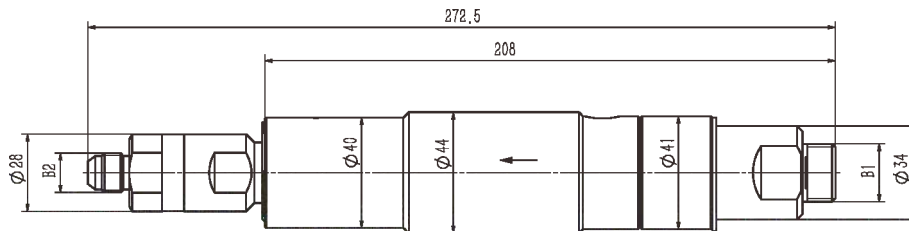


产品号	说明	DN	压力(PS)	B1(外螺纹)	B2(外螺纹)	C1(外螺纹)	C2(外螺纹)
BC1-35A4101	H ₂ 带过滤器(40 μm)	8	45 MPa	G1/2"	UNF 9/16"-18*	UNF 7/16"-20*	G1/4"
BC1-35A2101	H ₂ 带过滤器(20 μm)	8	45 MPa	G1/2"	UNF 9/16"-18*	UNF 7/16"-20*	G1/4"

* 根据SAE J514, 37°

- 订购 | 朗安 BC1 H₂ 拉断阀，不带气体回收管，外螺纹

◆ 基本尺寸 (mm):



产品号	说明	DN	压力(PS)	B1(外螺纹)	B2(外螺纹)
BC1-35A4001	H ₂ 带过滤器(40 μm)	4	45 MPa	UNF 7/16"-20	UNF 7/16"-20*

* 根据SAE J514, 37°

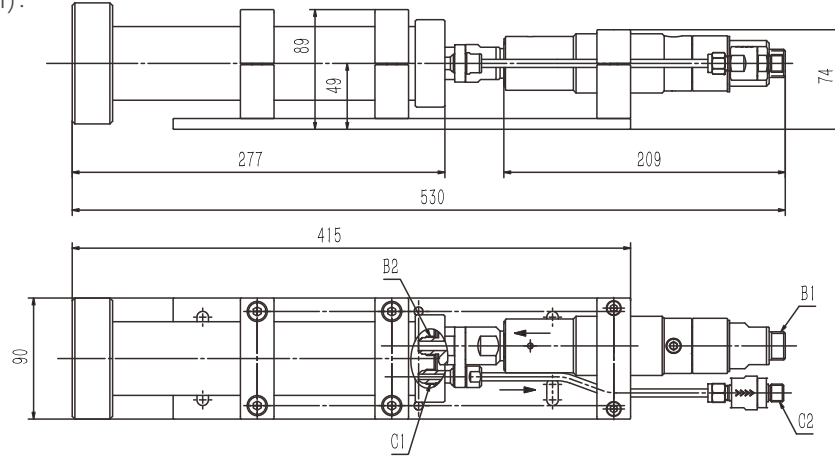
BC1-35A型紧急拉断阀

35 MPa压力

用于加氢站的小型汽车(轿车)

● 订购 | 朗安 BC1 H₂ 拉断阀，带气体回收管，外螺纹（带支架）

◆ 基本尺寸 (mm):

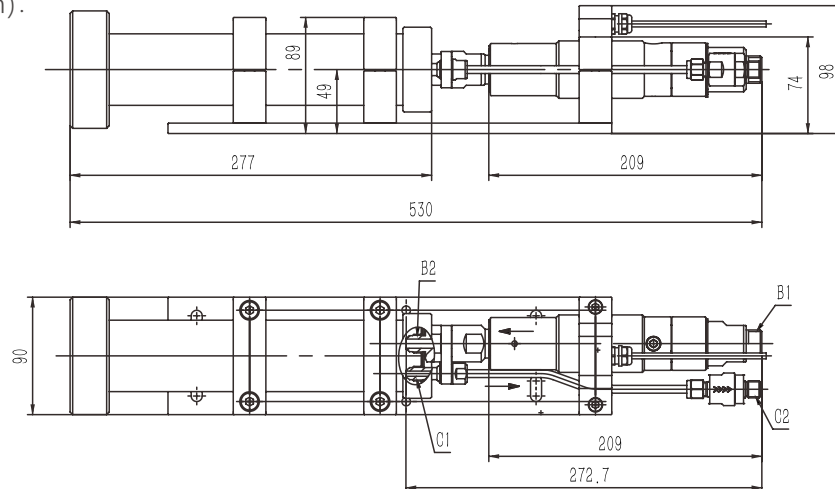


产品号	说明	DN	压力(PS)	B1(外螺纹)	B2(外螺纹)	C1(外螺纹)	C2(外螺纹)
BC1-35M4101	H ₂ 带过滤器 (40 μm)	8	45 MPa	G1/2"	UNF 9/16"-18*	UNF 7/16"-20*	G1/4"
BC1-35M2101	H ₂ 带过滤器 (20 μm)	8	45 MPa	G1/2"	UNF 9/16"-18*	UNF 7/16"-20*	G1/4"

* 根据SAE J514, 37°

● 订购 | 朗安 BC1 H₂ 拉断阀，带气体回收管，外螺纹，带数据接口（含支架）

◆ 基本尺寸 (mm):



产品号	说明	DN	压力(PS)	B1(外螺纹)	B2(外螺纹)	C1(外螺纹)	C2(外螺纹)
BC1-35M4101D	H ₂ 带过滤器 (40 μm)	8	45 MPa	G1/2"	UNF 9/16"-18*	UNF 7/16"-20*	G1/4"
BC1-35M2101D	H ₂ 带过滤器 (20 μm)	8	45 MPa	G1/2"	UNF 9/16"-18*	UNF 7/16"-20*	G1/4"

* 根据SAE J514, 37°

配件

以下配件可用于BC1-35A型H₂拉断阀：

1. 加注和回收软管

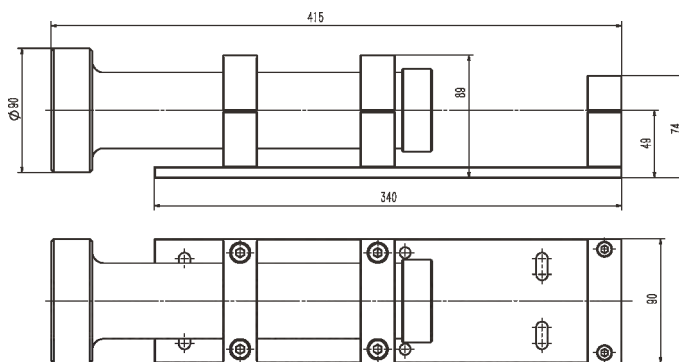
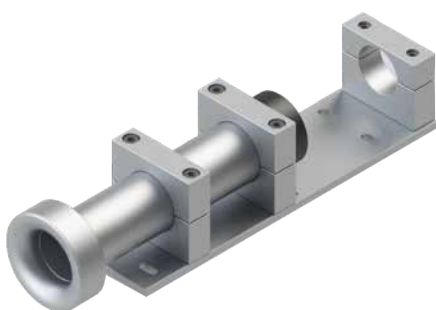
可根据要求提供适合 BC1-35A H₂ 拉断阀的加注和回收软管。

2. 支架

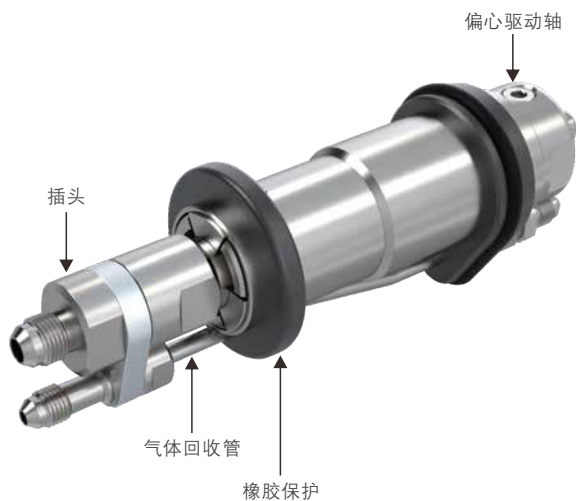
拉断阀也可以与支架一起使用。支架牢固地安装在加氢机上。集成的导套使拉断阀承受直的拉力。

BC1 H₂ 加氢机支架用于 HF16-35A01 或 HF17 35 MPa 加氢枪。

◆ 基本尺寸 (mm):



产品号	说明
BC1-DM01	拉断阀BC1挂架, 可与 HF16 H ₂ 或 HF17 H ₂ 35 MPa 加氢枪配合使用



产品特点

1. 可重复使用，无需预留备件
2. 在加注、回收软管之间安装
3. 小巧紧凑的设计
4. 橡胶保护
5. 通过内六角扳手驱动

BC2-35A型H₂ 在线式拉断阀安装在加注和回收软管之间，也可用于汽车加氢站。在意外发生的情况下，例如，当加氢枪仍然与公交车或卡车相连时驱动车辆，拉断阀将加氢机和软管分开并保持两端密封。这在很大程度上保护了加氢口，加氢枪和加氢机使其免受损坏。断开的拉断阀可以轻松地重新连接，并在经过功能测试后重新投入使用。

BC2-35A型在线式拉断阀由本体，插头和气体回收管组成。也可提供不带回收管路的拉断阀。

根据用户要求，我们还提供完整的加氢枪软管组件，包括加氢枪，软管组和拉断阀。

应用

用于汽车加氢站的在线式拉断阀，安装在加注和回收软管之间。

技术数据

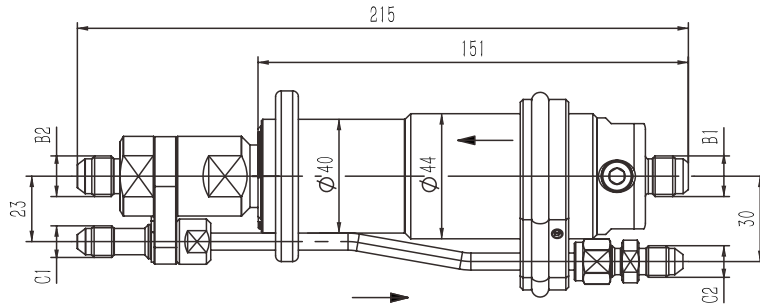
特性	标准款
通径 (DN)	8 mm
压力范围	PN = 35 MPa PS = 45 MPa
介质温度范围	-20 °C ~ +85 °C
环境温度范围	-40 °C ~ +85 °C
拉断力	222 - 667 N
材料	耐腐蚀不锈钢, 铝合金
密封材料	氢兼容
结构	带或不带气体回收管

可按要求定制

订购

- 订购 | 朗安 BC2-35A H₂ 在线式拉断阀，带气体回收管

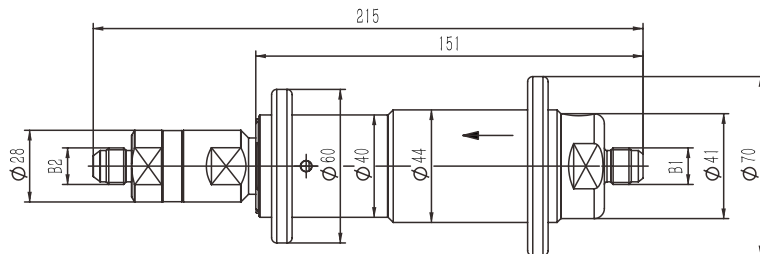
◆ 基本尺寸 (mm):



产品号	说明	DN	压力(PS)	B1/B2(外螺纹)	C1/C2(外螺纹)
BC2-35A0101	BC2 H ₂	8	45 MPa	UNF 9/16"-18*	UNF 7/16"-20*
* 根据SAE J514, 37°					

- 订购 | 朗安 BC2-35A H₂ 在线式拉断阀，不带气体回收管

◆ 基本尺寸 (mm):



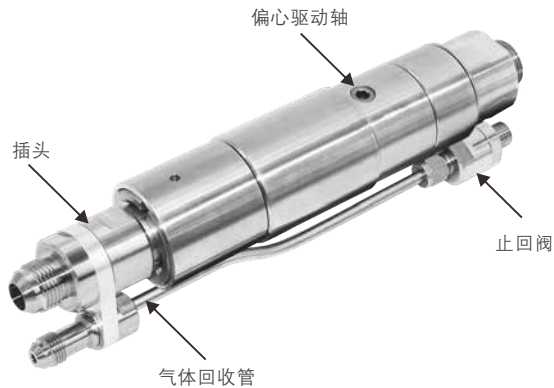
产品号	说明	DN	压力(PS)	B1(外螺纹)	B2(外螺纹)
BC2-35A0001	BC2 H ₂	8	45 MPa	UNF 9/16"-18*	UNF 9/16"-18
* 根据SAE J514, 37°					

配件

以下配件可用于 BC2-35A型H₂ 在线式拉断阀:

1. 加注和回收软管

可根据要求提供适合 BC2-35A H₂ 在线式拉断阀的加注和回收软管。



产品特征

1. 可重复使用无需预留备件
2. 在加氢机上安装
3. 小巧紧凑的设计
4. 内置自清洁过滤器 (40 μm)
5. 回收管路上带有止回阀

朗安BC5-35A型H₂拉断阀为您的公交车和卡车加氢站提供额外的安全性。拉断阀安装在加氢机和灌装软管（加注和回收软管）之间。在意外发生的情况下，例如，当加氢枪仍然与公交车或卡车相连时驱动车辆，拉断阀将加氢机和软管分开并保持两端密封。这极大地保护了汽车氢气罐，加氢枪和加氢机使其免受损坏。在进行功能测试后，可以轻松地重新连接断开的拉断阀并将其重新投入使用。拉断阀内部集成的过滤器提供清洁的氢气，易于维护。BC5-35A型拉断阀由主体，插头和带止回阀的气体回收管组成。根据用户要求，我们还提供完整的加氢枪软管组件，包括加氢枪，软管组和拉断阀。

应用

用于公交车和卡车加氢站的拉断阀，可直接安装在加氢机上。

技术数据

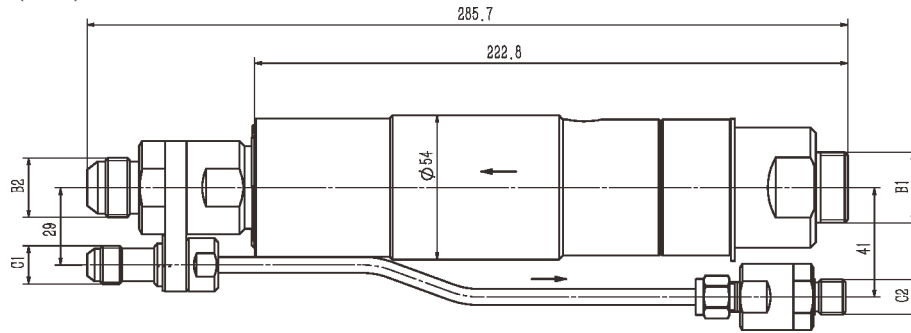
特性	标准款
通径(DN)	12 mm
压力范围	PN = 35 MPa PS = 45 MPa
介质温度范围	-20 °C ~ +85 °C
环境温度范围	-40 °C ~ +85 °C
拉断力	222 - 667 N
材料	耐腐蚀不锈钢, 铝合金
密封材料	氢兼容
结构	带气体回收管和过滤器 (40 μm)

可按要求定制

订购

● 订购 | 朗安 BC5 H₂ 拉断阀，带气体回收管

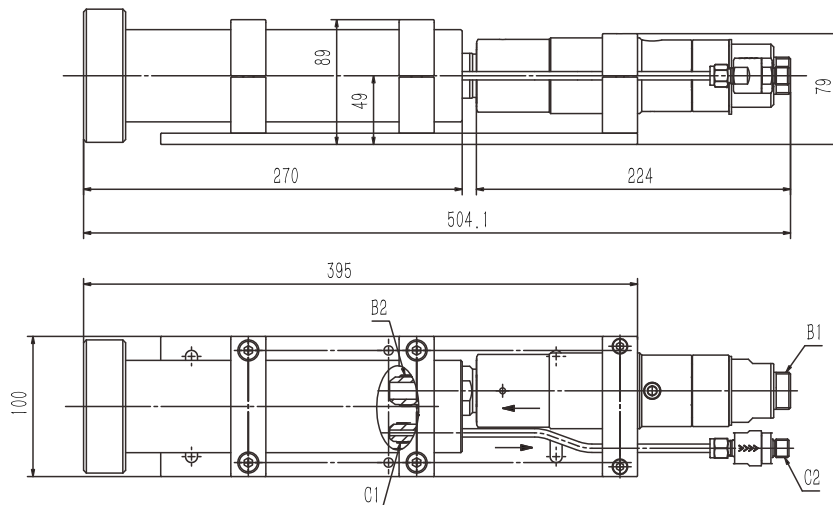
◆ 基本尺寸 (mm):



产品号	说明	DN	压力(PS)	B1(外螺纹)	B2(外螺纹)	C1(外螺纹)	C2(外螺纹)
BC5-35A4101	BC5 H ₂ 带过滤器 (40 μm)	12	45 MPa	G3/4"	UNF 7/8"-14*	UNF 9/16"-18*	G1/4"
* 根据SAE J514, 37°							

● 订购 | 朗安 BC5 H₂ 拉断阀，带气体回收管 (带支架)

◆ 基本尺寸 (mm):



产品号	说明	DN	压力(PS)	B1(外螺纹)	B2(外螺纹)	C1(外螺纹)	C2(外螺纹)
BC5-35M4101	BC5 H ₂ 带过滤器 (40 μm)	12	45 MPa	G3/4"	UNF 7/8"-14*	UNF 9/16"-18*	G1/4"
* 根据SAE J514, 37°							

配件

以下配件可用于 BC5-35A型H₂拉断阀：

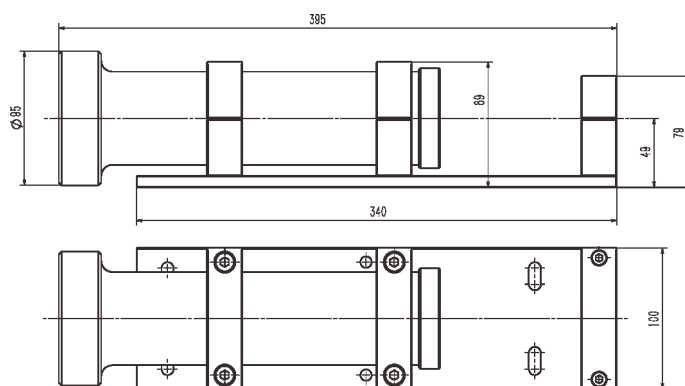
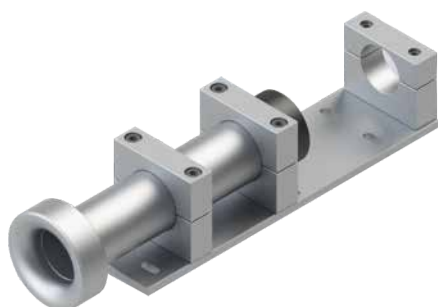
1. 加注和回收软管

可根据要求提供适合 BC5-35A H₂ 拉断阀的加注和回收软管。

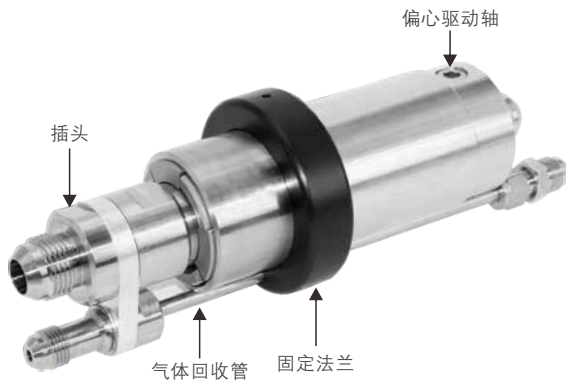
2. 支架

拉断阀也可以与支架一起使用。支架牢固地安装在加氢机上。集成的导套使拉断阀承受直的拉力。

◆ 基本尺寸 (mm):



产品号	说明
BC5-DM01	拉断阀BC5挂架, 可与HF25-35A01 H ₂ 加氢枪配合使用



产品特征

1. 可重复使用，无需预留备件
2. 在加注、回收软管之间安装
3. 小巧紧凑的设计
4. 固定法兰
5. 通过内六角扳手驱动

朗安 BC6-35A型H₂在线式拉断阀安装在加注和回收软管之间，也可用于公交车和卡车加氢站。在意外发生的情况下，例如，当加氢枪仍然与公交车或卡车相连时驱动车辆，拉断阀将加氢机和软管分开并保持两端密封。这在很大程度上保护了加氢口，加氢枪和加氢机使其免受损坏。断开的拉断阀可以轻松地重新连接，并在经过功能测试后重新投入使用。

BC6-35A 型拉断阀由本体，插头和气体回收管组成。

根据用户要求，我们还提供完整的加氢枪软管组件，包括加氢枪，软管组和拉断阀。

应用

用于公交车和卡车加氢站的在线式拉断阀，安装在加注和回收软管之间。

技术数据

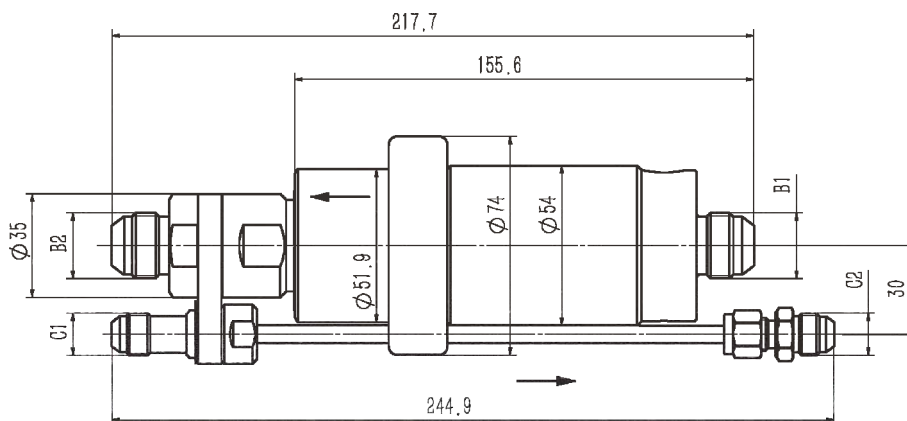
特性	标准款
通径(DN)	12 mm
压力范围	PN = 35 MPa PS = 45 MPa
介质温度范围	-20 °C ~ +85 °C
环境温度范围	-40 °C ~ +85 °C
拉断力	222 - 667 N
材料	耐腐蚀不锈钢, 铝合金
密封材料	氢兼容
结构	带气体回收管

可按要求定制

订购

● 订购 | 朗安 BC6-35A H₂ 在线式拉断阀，带气体回收管

◆ 基本尺寸 (mm):



产品号	说明	DN	压力(PS)	B1/B2(外螺纹)	C1/C2(外螺纹)
BC6-35A0101	BC6 H ₂	12	45 MPa	UNF 7/8"-14*	UNF 9/16"-18*
* 根据SAE J514, 37°					

配件

以下配件可用于 BC6-35A型H₂ 在线式拉断阀：

1. 加注和回收软管

可根据要求提供适合 BC6-35A H₂ 在线式拉断阀的加注和回收软管。



产品特征

1. 无需返厂即可实现重复使用
2. 安装在长管拖车和加气柱/卸气柱之间
3. 大流量
4. 外观小巧
5. 使用内六角扳手驱动偏心驱动轴

朗安 LD1-35A 型 H₂ 拉断阀为您的汽车加氢站提供额外的安全性。拉断阀安装在加气柱/卸气柱和长管拖车软管之间。在意外发生的情况下，例如，当长管拖车仍然与加气柱/卸气柱相连时驱动车辆，拉断阀将长管拖车和卸气柱分开并保持两端密封，这极大地保护了加气柱/卸气柱和长管拖车使其免受损坏。在进行功能测试后，可以轻松地重新连接断开的拉断阀并将其重新投入使用。LD1-35A 型拉断阀由主体和插头管组成，大通径的流道设计，极大地加快了氢气的传输速度。

应用

用于加气柱/卸气柱的拉断阀，可直接安装在加气柱/卸气柱和长管拖车之间。

技术数据

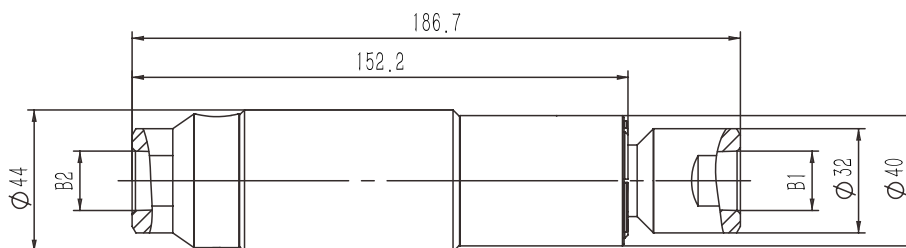
特性	标准款
通径(DN)	8 mm
压力范围	PN = 35 MPa PS = 45 MPa
介质温度范围	-20 °C ~ +85 °C
环境温度范围	-40 °C ~ +85 °C
拉断力	600 - 900 N
材料	耐腐蚀不锈钢
密封材料	氢兼容
Cv	1.25

可按要求定制

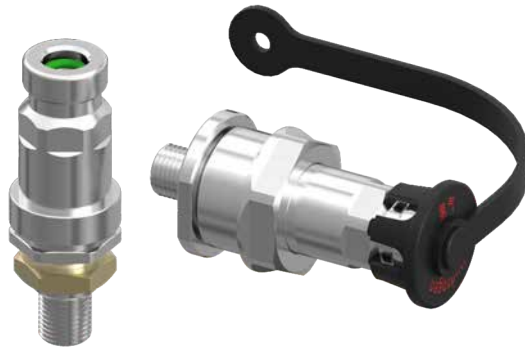
订购

● 订购| LD1-35A 加气柱/卸气柱拉断阀

◆ 基本尺寸 (mm):



产品号	DN	压力(PS)	B1(内螺纹)	B2(内螺纹)
LD1-35A0001	8	45 MPa	SAE-8 3/4-16 UNF*	SAE-8 3/4-16 UNF*
LD1-35A0002	8	45 MPa	NPT 1/2	NPT 1/2
* 根据SAE J1926-1				



产品特征

1. 低噪音加注
2. 集成20 μm自清洁颗粒过滤器
3. 集成高流量止回阀
4. 密封友好设计
5. 压力范围/气体类型标记

HR1-70A 加氢口专为汽车加氢而设计，压力范围高达 700 bar。

由于内部采用空气动力学设计，加氢口具有低噪音（无高频哨声）的特点，同时具有大流量和快速加注的能力。加氢口是一个非常耐用的设备，最大限度地减少维护和停机时间。

HR1-70A 加氢口具有集成的止回阀系统，旨在最大限度地减少污垢颗粒对容器内密封组件的影响。

HR1-70A 加氢口还配备了压力范围和气体类型的标记。

安全

通过集成微粒过滤器提高安全性。

使用集成的微粒过滤器可避免污垢进入，从而避免容器泄漏，提高安全性。

应用

用于为轻型车辆（汽车，叉车等）加注氢气。

技术数据

特性	标准款
通径(DN)	3 mm
压力范围	PN = 70 MPa PS = 87.5 MPa
温度范围	-40 °C ~ +85 °C
材料	耐腐蚀
密封材料	氢兼容
结构	带保护盖, 集成过滤器 (20 μm), 集成止回阀

可按要求定制

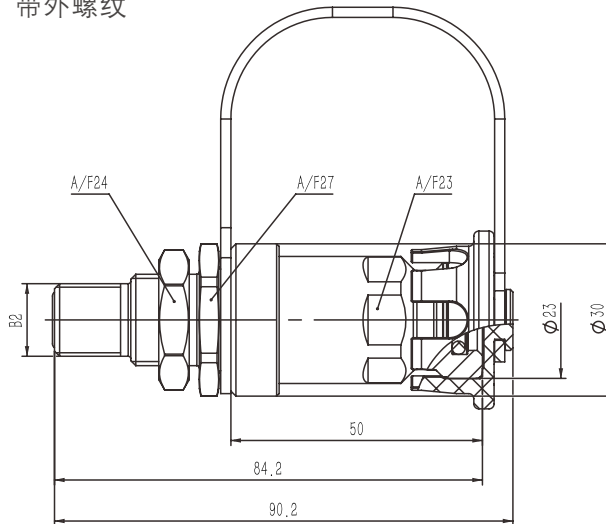
HR1-70A型加氢口

用于为轻型车辆(轿车)加注氢气

70 MPa压力

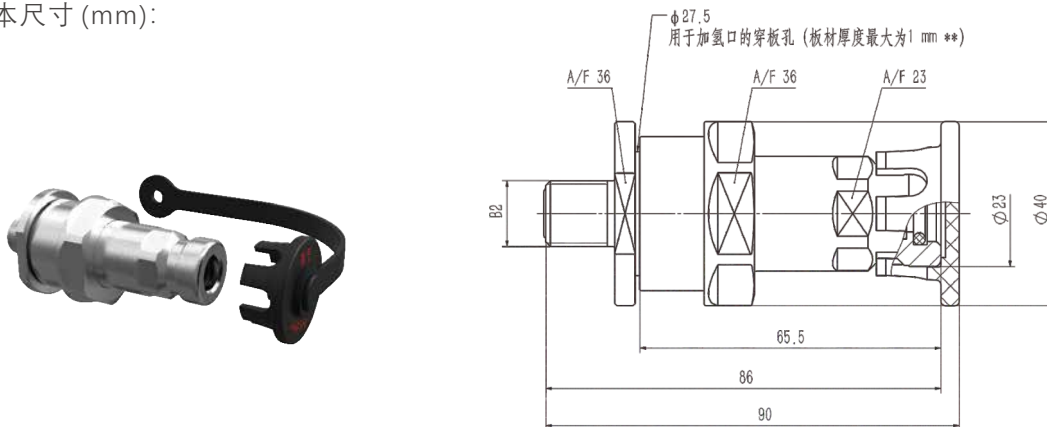
订购

- 订购 | HR1 H₂ 70 MPa加氢口, 带外螺纹
 - ◆ 基本尺寸 (mm):



产品号	DN	压力(PS)	B2(外螺纹)
HR1-70A201	3	87.5 MPa	UNF 9/16"-18 用于 $\phi 6$ (1/4")卡套管的端面密封连接接头*
*端面密封参照SAE J1453			

- 订购 | HR1 H₂ 70 MPa加氢口, 带外螺纹和数据接口
 - ◆ 基本尺寸 (mm):



产品号	DN	压力(PS)	B2(外螺纹)
HR1-70A201D	3	87.5 MPa	UNF 9/16"-18 用于 $\phi 6$ (1/4")卡套管的端面密封连接接头*
*端面密封参照SAE J1453			
** 如果需要适配更厚的金属板, 请在订购时注明! 不包括数据接口! 其他连接尺寸和类型可根据要求提供。			



产品特点

1. C型加氢枪，符合 SAE J2600: 2015，第3.7节标准
2. 适配 HR1 H₂ 70 MPa 等标准加氢口
3. 可更换的数据接口(ENR)
4. 集成了用于氮气吹扫的管线
5. 适配带有吹扫系统的加氢机
6. 可 250° 旋转的进气接头
7. 防止不当操作，提高了强度
8. 操作简便
9. 高流速，加注时间短
10. 抗冲击和抗寒保护
11. 隔热保护
12. 朗安卡爪锁定机构
13. 高档材料
14. 压力范围/气体类型具有明显标识

朗安 HF17 H₂ 70 MPa ENR 加氢枪带有可更换的数据接口（ENR=可更换的加氢枪接收器），用于给汽车加注压缩气态氢气（CGH₂）。HF17 H₂ 70 MPa ENR还配备了一条吹扫管线，可以在加气过程中和加气后用氮气吹扫。这可以防止在加注预冷氢气时水分进入和结冰。因此，即使在不利的氣候条件下，从加氢口中取出加氢枪也很方便。根据 ISO 17268 标准中的冻结测试 7.26，已经成功测试了吹扫管线的效率。

安全

HF17 H₂ 70 MPa ENR 的锁定机构为操作者提供了极佳的安全性。在操作者松开锁紧机构之前，加氢枪保持与加氢口相连。

应用

加氢枪用于汽车加氢站的H₂快速加注。

用于自助加氢站为汽车快速加氢

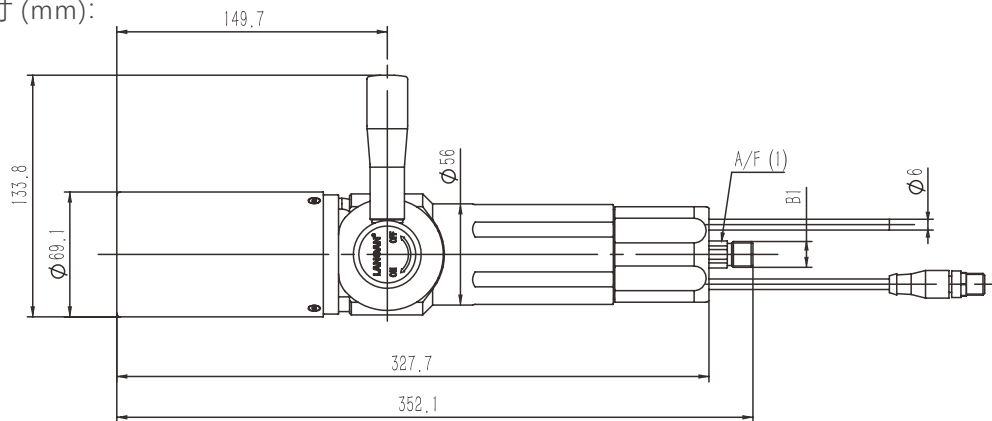
技术数据

特性	标准款
口径 (DN)	4 mm
压力范围	PN = 70 MPa PS = 87.5 MPa
最大允许工作压力 (未连接时)	PS = 50 MPa
介质温度范围	-40 °C ~ +85 °C
环境温度范围	-40 °C ~ +85 °C
材料	耐腐蚀
密封材料	氢兼容
加氢枪类型	C型, 符合 SAE J2600:2015及以前标准, 符合ISO 17268: 2012及以前标准
设计	具有塑料隔热保护功能, 符合SAE J2799标准的可更换数据接口, 集成吹扫管路
重量	2.7 kg
吹扫介质	氮气
吹扫管线口径 (DN)	4 mm
吹扫介质温度范围	-20 °C ~ +85 °C
吹扫流量	500 NI/h, 在最大12 bar 吹扫压力时
测试及认证	加氢枪符合SAE J2600: 2002, 已取得防爆合格证; 红外数据接口符合SAE J2799

可按要求定制

订购

- 订购朗安 HF17-70A H₂ 加氢枪, 带有可更换的数据接口
 - ◆ 基本尺寸 (mm):



产品号	说明	压力(PS)	B1(外螺纹)	A/F(1)
HF17-70A01ND	HF17 H ₂ 70 MPa ENR(ATEX红外数据接口)	87.5 MPa	UNF 9/16"-18*	14

* 60°内锥 可根据要求提供由加氢枪, 软管组和拉断阀组成的完整加氢枪 - 软管组件。

配件

以下配件可用于 HF17 H₂ 70 MPa ENR 加氢枪：

1. 软管组

用于连接加氢枪和 BC1 H₂ 70 MPa 拉断阀的软管组，配有加气软管（用于预冷氢气）、数据线、吹扫管和护套。

参数：最大工作压力 PS: 96.25 MPa / 口径 (DN): 4.5 mm / 介质温度范围：-40 °C ~ +85 °C

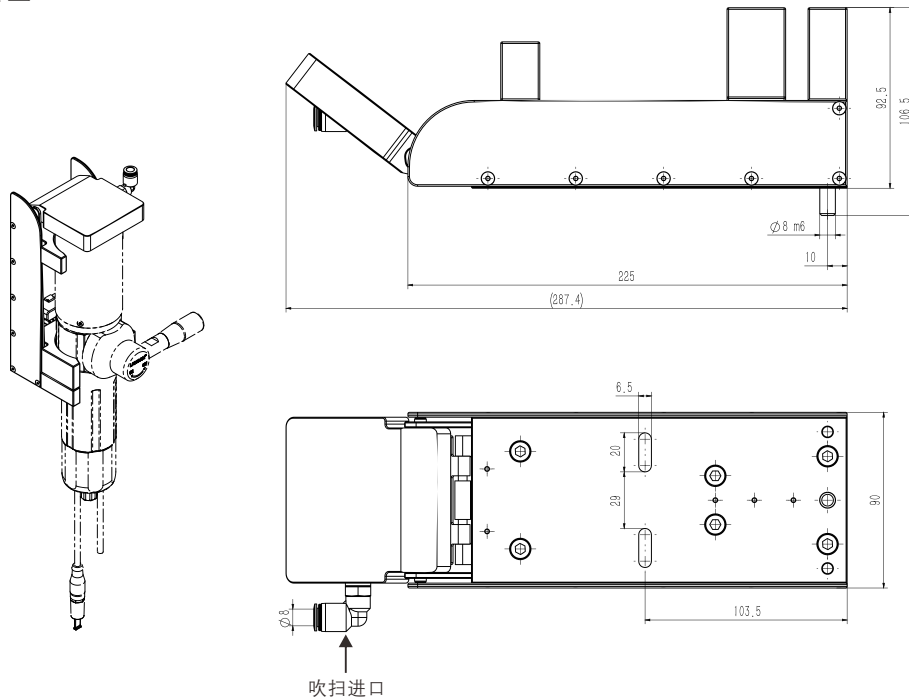


产品号	B1/B2(内螺纹)	P1/P2	软管长度
H2B-7030ND-30	UNF 9/16"-18*	Ø 6	3 m
H2B-7030ND-40	UNF 9/16"-18*	Ø 6	4 m
H2B-7030ND-50	UNF 9/16"-18*	Ø 6	5 m
* DKJ 58°			

2. 支架

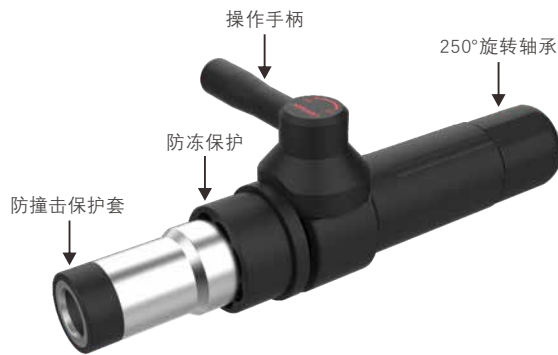
用于将加氢枪安全地连接到加氢机上。支架上留有吹扫进口，以在非加注状态下对加氢枪进行氮气吹扫。

设计材料：铝合金



产品号	说明
HF17-DM01ND	带安全保护和氮气吹扫

产品特征



1. C型加氢枪，符合 SAE J2600和ISO 17268 标准
2. 适配朗安 HR1 H₂ 70 MPa 等标准加氢口
3. 进气接头可 250° 旋转
4. 操作简便
5. 高流速，加注时间短
6. 抗冲击和防冻保护
7. 隔热保护
8. 卡爪锁定机构
9. 高档材料
10. 压力范围/气体类型具有明显标识

朗安 HF17 H₂ 70 MPa 加氢枪用于给汽车加注压缩气态氢气 (CGH₂)。

只需将加氢枪从加氢机支架上提起，放到车辆的加氢口上，集成的旋转接头可使接头自由旋转约 250°，然后旋转手柄 180°，加氢过程就可以开始了。只有在安全连接的情况下，氢气才会流经管路。加氢过程结束后，通过反向旋转手柄断开加氢枪。当然，也可以随时停止或暂停加氢。压力范围和气体类型的内部编码确保了 HF17 H₂ 70 MPa 加氢枪可与兼容的加氢口连接，同时也避免了与天然气混淆的风险。

通过锁定装置，HF17 H₂ 70 MPa 加氢枪可为操作人员提供极佳安全性。在操作员松开锁定装置之前，加氢枪始终保持与加氢口连接。

应用

加氢枪用于汽车加氢站的 H₂ 快速加注。

技术数据

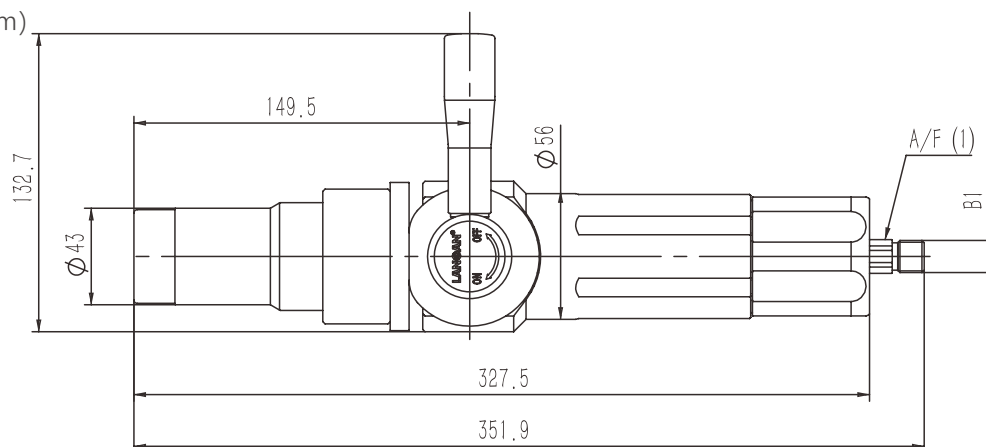
特性	标准版
通径 (DN)	4 mm
压力范围	PN = 70 MPa PS = 87.5 MPa
最大允许工作压力 (未连接时)	PS = 50 MPa
介质温度范围	-40 °C ~ +85 °C
环境温度范围	-40 °C ~ +85 °C
材料	耐腐蚀
密封材料	氢兼容
加氢枪类型	C型, 符合 SAE J2600:2015及以前标准, 符合ISO 17268: 2012及以前标准
设计	具有塑料隔热保护功能
重量	约2.2 kg
测试及认证	测试符合SAE J2600: 2002

可按要求定制

订购

● 订购 | HF17 H₂ 70 MPa 加氢枪

◆ 基本尺寸 (mm)



产品号	说明	压力(PS)	B1 (外螺纹)	A/F (1)
HF17-70A01	HF17 H ₂ 70 MPa	87.5 MPa	UNF 9/16"-18*	14
* 60°内锥				

可根据要求提供由加氢枪，软管组和拉断阀组成的完整加氢枪 - 软管组件。

配件

以下配件可用于 HF17 H₂ 70 MPa 加氢枪：

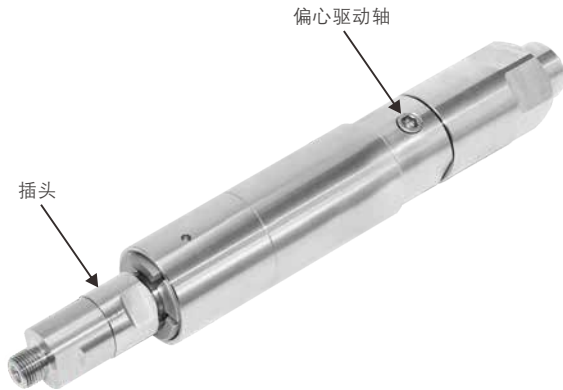
1. 软管组

用于连接加氢枪和 BC1 H₂ 70 MPa 拉断阀的软管套件，配有加气软管（用于预冷氢气）和护套。

参数：最大工作压力 PS: 96.25 MPa / 口径 (DN): 4.5 mm / 介质温度范围：-40 °C ~ +85 °C



产品号	B1/B2 (内螺纹)	软管长度
H2B-7030-30	UNF 9/16"-18*	3 m
H2B-7030-40	UNF 9/16"-18*	4 m
H2B-7030-50	UNF 9/16"-18*	5 m
* DKJ 58°		



产品特征

1. 可重复使用无需预留备件
2. 在加氢机上安装
3. 小巧紧凑的设计
4. 内置自清洁过滤器 (20 μm)

BC1 H₂ 70 MPa 拉断阀是专门为 70 MPa 技术而开发的。该拉断阀直接安装在汽车加氢站的加氢机上。在意外发生的情况下，例如当加氢枪与汽车相连时驱动车辆，拉断阀将加氢机和软管分开并保持两端密封。这在很大程度上保护了加氢口、加氢枪和加氢机免受损坏。拉断阀在经过功能测试后可以很容易地重新连接并投入使用。拉断阀内部集成的过滤器提供清洁的氢气，并且易于维护。

BC1 H₂ 70 MPa 拉断阀由拉断阀本体、插头组成。

根据用户要求，我们还提供完整的加氢枪软管组件，包括加氢枪，软管组和拉断阀。

应用

用于汽车加氢站的拉断阀，可直接安装在加氢机上。

技术数据

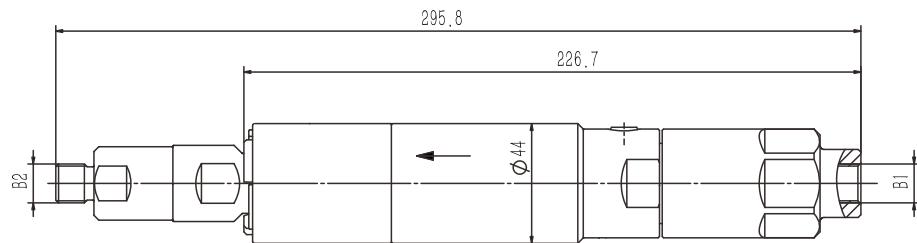
特性	标准款
通径 (DN)	4 mm
压力范围	PN = 70 MPa PS = 87.5 MPa
介质温度范围	-40 °C ~ +85 °C
环境温度范围	-40 °C ~ +85 °C
拉断力	222 - 667 N
材料	耐腐蚀不锈钢, 铝合金
密封材料	氢兼容
结构	带过滤器 (20 μm), 带数据线 (仅适用于带数据接口的加氢枪型号)

可按要求定制

订购

- 订购 | 朗安BC1 H₂ 70 MPa 拉断阀，用于HF17 H₂ 70 MPa 加氢枪

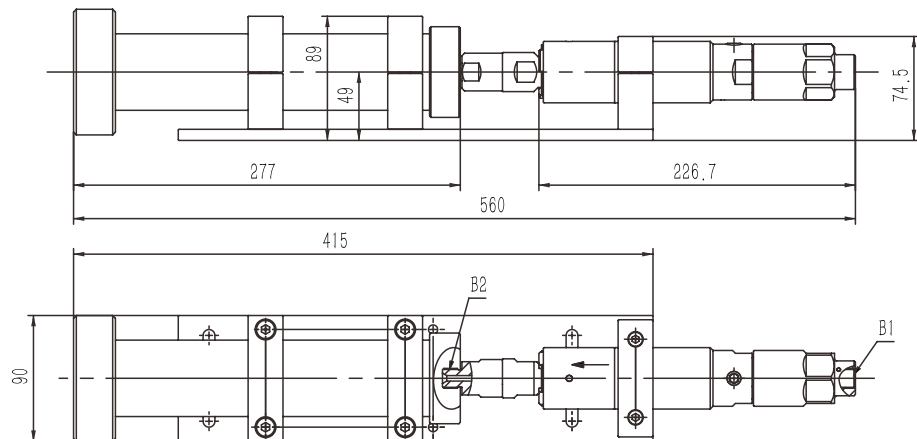
◆ 基本尺寸 (mm):



产品号	说明	压力(PS)	B1(内螺纹)	B2(外螺纹)
BC1-70A2001	带过滤器(20 μm)	87.5 MPa	UNF 9/16"-18*	UNF 9/16"-18**
* 60° cone, MP-fitting **60° inner cone				

- 订购 | 朗安BC1 H₂ 70 MPa 拉断阀，用于HF17 H₂ 70 MPa 加氢枪 (带支架)

◆ 基本尺寸 (mm):



产品号	说明	压力(PS)	B1(内螺纹)	B2(外螺纹)
BC1-70M2001	带过滤器(20 μm)	87.5 MPa	UNF 9/16"-18*	UNF 9/16"-18**
* 60° cone, MP-fitting **60° inner cone				

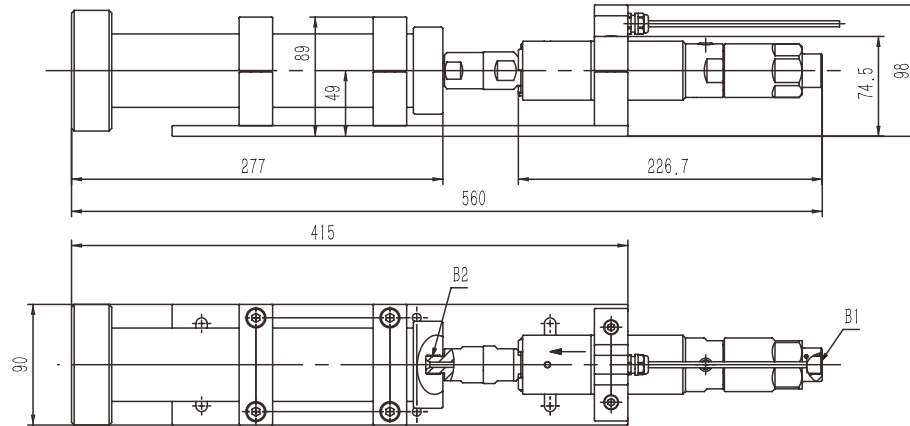
BC1-70A型拉断阀

用于汽车加氢站

70 MPa压力

● 订购 | 朗安BC1 H₂ 70 MPa 拉断阀，带数据接口，用于HF17 H₂ 70 MPa 加氢枪（含支架）

◆ 基本尺寸 (mm):



产品号	说明	压力(PS)	B1(内螺纹)	B2(外螺纹)
BC1-70M2001D	带过滤器(20 μm)	87.5 MPa	UNF 9/16"-18*	UNF 9/16"-18**
* 60° cone, MP-fitting **60° inner cone				

配件

以下配件可用于 BC1 H₂ 70 MPa 拉断阀:

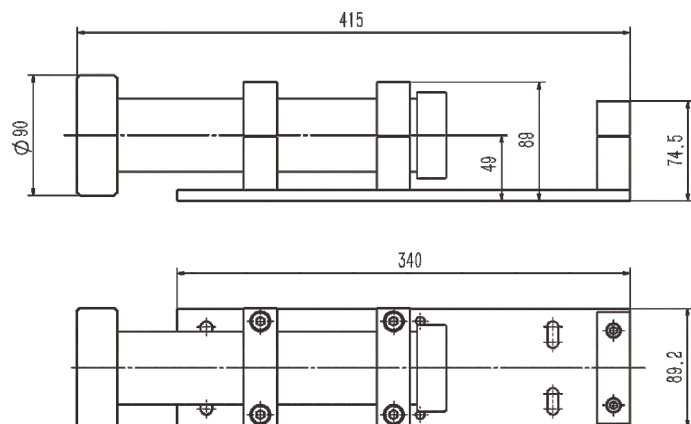
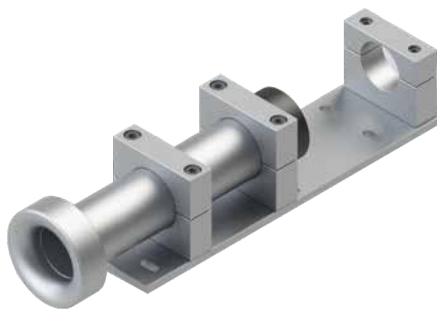
1. 加注和回收软管

可根据要求提供适合 BC1 H₂ 70 MPa 拉断阀的加注软管。

2. 支架

拉断阀应与支架一起使用。支架牢固地安装在加氢机上。集成的导套使拉断阀承受直的拉力。

◆ 基本尺寸 (mm):



产品号	说明
BC1-DM02	BC1 H ₂ 70 MPa 拉断阀支架



地 址: 天津市东丽区华明高新技术产业区华明大道21号
邮 编: 300300
网 址: <http://www.longentest.com.cn>
电 话: 022-84823858
传 真: 022-84823858-605
Email: info@longentest.com.cn

2024年第1版