

## EV 新能源快速连接器



LA151系列



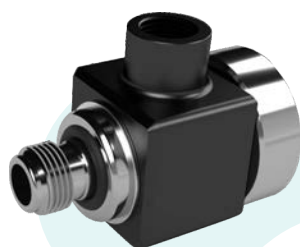
LA152系列



LA153系列



LA651系列



LA251系列

## LA151系列-EV 电连接器气密测试应用



### 应用场景

电池包、控制器 (MCU)、逆变器、高压配电箱 (PDU)、车载充电器 (OBC) 等部件上各种高压、低压电连接器的气密测试。

### 问题点

电插头品类众多，形式各异，壳体注塑存在批次性公差，需确保密封稳定性以使线体上的测试节拍连续，避免无效 NG。

### 解决方案

根据客户需求定制。产品安装到位后，旋转手柄90度，驱动密封件压缩并密封电连接器壳体内壁，自适应技术的应用可适用于更大注塑公差，拥有更好的密封稳定性。

### 产品特点

自适应技术适用于大公差，产品操作简单舒适，瞬间完成封堵，结构易于维护。手柄结构为通用设计，定制密封能满足各类电插头密封。

### 技术参数

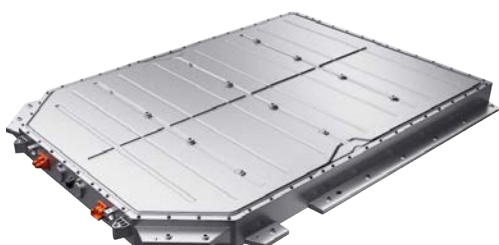
测试介质	无腐蚀性气体
主体材质	铝合金
密封圈材质	丁腈橡胶
最大许用压力	0.6bar(超出测试压力需提前说明)



型号	A/mm	B/mm	R/mm	充气口
LA151-S33200	30.2	20.7	7.1	G1/8
LA151-S27326	37.8	19.8	7.5	G1/8
LA151-S28974	41.8	33.8	3.9	G1/8

\*表中为常用尺寸，其他尺寸请联系工厂

## LA152系列-EV 防爆阀气密测试应用



### 应用场景

电池包上各种圆形或者矩形防爆阀。

### 问题点

透气阀品类众多, 尺寸各异。常见结构中密封面狭窄, 封堵难度大。测试过程中常将此位置用于充气点。透气阀内部为单向阀结构, 测试前需打开单向阀进行充气操作。

### 解决方案

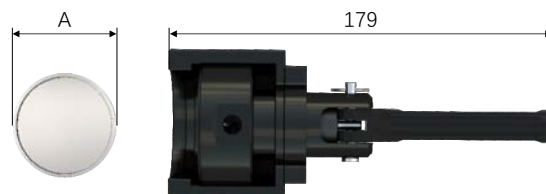
可根据需求定制, 借助产品卡槽锁紧连接密封, 封堵透气阀顶部, 利用磁吸或真空吸盘技术打开阀盖充气。

### 产品特点

自适应技术适用于大公差。操作简单, 旋转手柄90度即可完成密封连接, 同时打开透气阀阀盖。卡槽接触件选用塑料或铝合金, 保护产品表面避免划伤。

### 技术参数

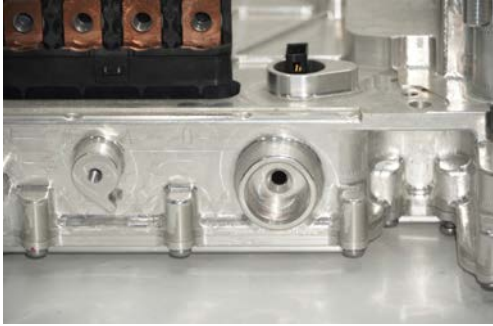
测试介质	无腐蚀性气体
主体材质	铝合金
密封圈材质	丁腈橡胶
最大许用压力	0.6bar(超出测试压力需提前说明)



A	型号	充气口
49.6	LA152-S33200	G1/8

\*表中为常用尺寸, 其他尺寸请联系工厂

## LA153系列-EV 透气阀气密测试应用



### 应用场景

控制器 (MCU)、逆变器、高压配电箱 (PDU)、电机壳体等部件透气阀安装孔的气密测试。

### 问题点

常见透气阀安装孔为 $\phi 6.4$ ，尺寸较小，且孔周围设计形式多样，常规封堵方式实现困难，无法通用。

### 解决方案

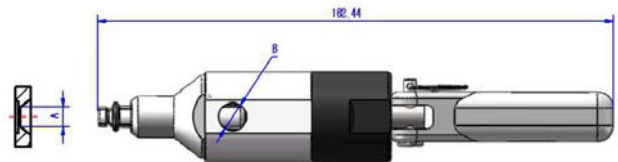
在 $\phi 6.4$ 空间内，极限使用分体式卡爪结构，操作时将连接器垂直插入孔内，旋转手柄90度即可完成密封连接。

### 产品特点

自适应技术适用于大公差，操作简单，封堵稳定可靠。空间干涉情况，请咨询工厂，可定制更小尺寸。

### 技术参数

测试介质	无腐蚀性气体
主体材质	不锈钢
密封圈材质	丁腈橡胶
最大许用压力	0.6bar(超出测试压力需提前说明)



A	型号	充气口B
6.4	LA153-T0064A	G1/8

\*表中为常用尺寸，其他尺寸请联系工厂

## LA 251系列-EV 电机加注油应用



### 应用场景

电机壳体等部件加油口的气密测试或加注油应用。

### 问题点

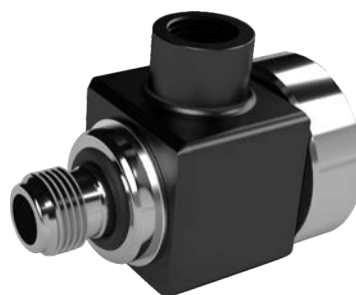
加油口多为螺纹口且操作空间受限，油管通径大，弯曲半径大，人工安装操作不便。

### 解决方案

气动扳手拧紧实现端面快速密封，自带360度旋转接头，90度流体接口便利软管连接操作，避免弯折，适应大流量工况。

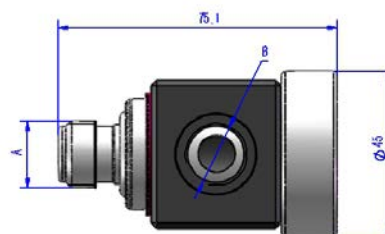
### 产品特点

360°旋转连接，操作方便，适合气动扳手操作，优异的流通性能。



### 技术参数

测试介质	无腐蚀性气体，矿物质油
主体材质	不锈钢、铝合金
密封圈材质	氟橡胶
最大许用压力	10bar(超出测试压力需提前说明)



A	型号	充气口B
M18X1.5	LA251-001815	G3/8

\*表中为常用尺寸，其他尺寸请联系工厂

## LA651系列-EV 冷却水口气密测试及流体应用



### 应用场景

控制器、电机壳体等冷却水管气密测试或流体连接应用。

### 问题点

流体应用需耐冷却液腐蚀，大流量，防止刮伤工件，自带截止阀等。

### 解决方案

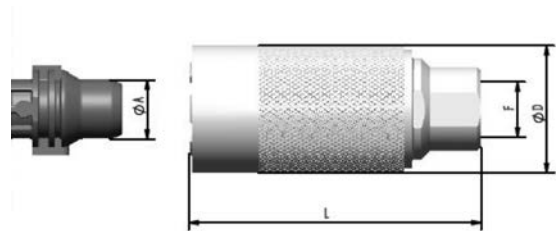
采用分体式卡爪结构，操作时用手握住快速连接器滑套，对准管件向前推动连接器滑套即可完成密封连接。

### 产品特点

操作简单，瞬间连接或断开，密封稳定可靠，流通性能优异，截止阀功能可选配，卡爪材料可选配。

### 技术参数

测试介质	冷却液、无腐蚀性气体
主体材质	不锈钢
密封圈材质	氟碳橡胶（可定制）
最大许用压力	10bar
连接类型	NW水嘴



φA	型号	φD	L	F	截止阀
16.3	LA651-DY1630-035	35	80.3	G3/8	×
	LA651-DY1630-035S				√
22.3	LA651-DY2230-042	42	86.7	G1/2	×
	LA651-DY2230-042S				√

\*表中为常用尺寸，其他尺寸请联系工厂

LANGAN<sup>®</sup>

地 址: 天津市东丽区华明高新技术产业区华明大道21号  
邮 编: 300300  
网 址: [www.longentest.com.cn](http://www.longentest.com.cn)  
电 话: 022-84823858  
传 真: 022-84823858-605  
Email: [info@longentest.com.cn](mailto:info@longentest.com.cn)

2024年第1版